

ISEA VIEWS

CALPE

TORRE 2 / TOWER 2

Planta / Floor 17

Puerta / Door A

SUPERFICIE ÚTIL INTERIOR
INSIDE USABLE AREA

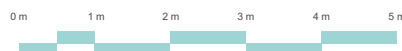
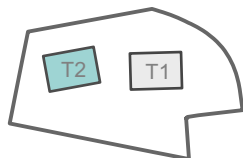
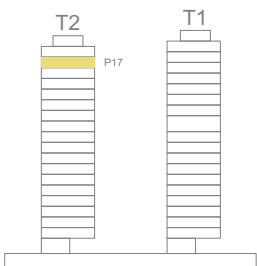
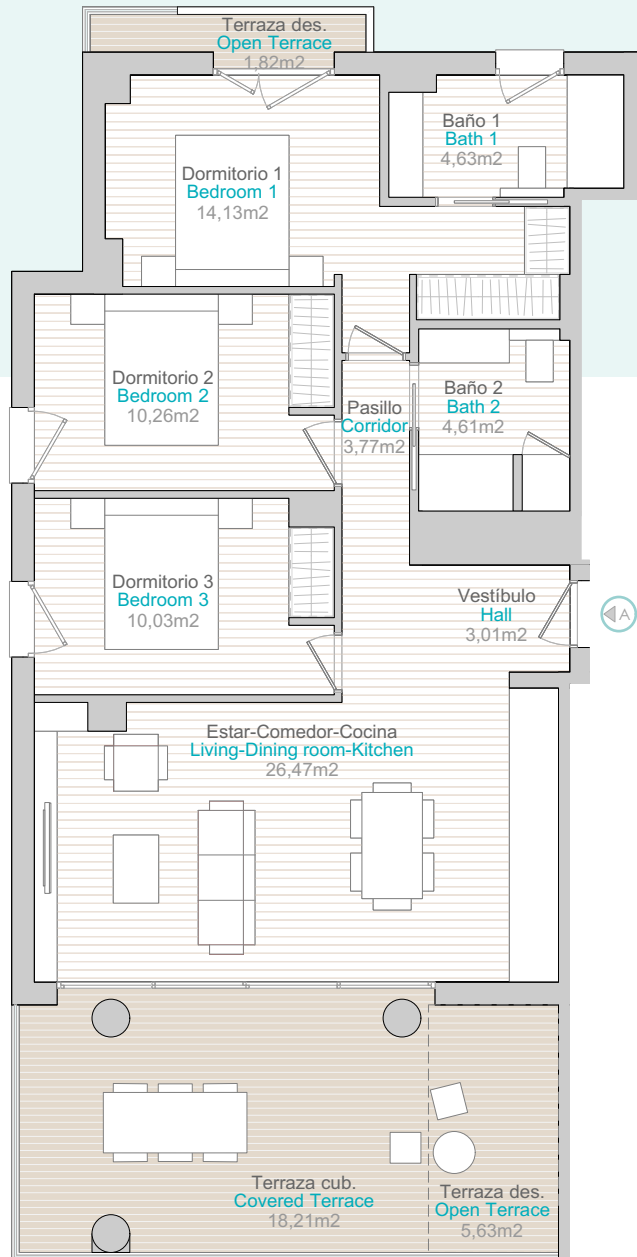
76,91 sqm

SUPERFICIE ÚTIL EXTERIOR
OUTSIDE USABLE AREA

25,66 sqm

SUPERFICIE CONSTRUIDA
(INCLUIDA TERRAZAS)
BUILT AREA (INCL. TERRACE)

118,58 sqm



	Grava	op		h = 1.15m
	Jardineria	op+v		h = 1.80m

NOTA: El presente documento es de carácter informativo. Los planos y las superficies expresadas podrán experimentar variaciones por exigencias técnicas del proyecto. La posición exacta de los huecos de fachada (puertas y ventanas) podrá variarse por imperativo de las futuras determinaciones del proyecto ejecutivo de la obra, así como su superficie, siempre que está aumente o no se reduzca e más de un 10 %. También podrá aumentarse su número, incluso, disminuirse, siempre que se mantenga la anterior condición de superficie. Todo el mobiliario, incluido el de la cocina, armarios y electrodomésticos, es meramente decorativo. Documento no contractual. Calpe Special Development Opportunities, S.L. NIF: B-42.562.900 C/ Periodista Pirula Arderius, Nº 4.

This plan is provisional and subject to any changes that may arise from licensing requirements or site management criteria, without compromising quality. The furniture and household items that appear in the plan are merely for decorative purposes. This is a non-contractual document. The imperative determinations of the Executive Project or by implications works of the execution, can change the exact position of the facade of doors and windows, as well the surface area may also be increased or even decrease not more than a 10%. Calpe Special Development Opportunities, S.L. NIF: B-42.562.900 C/ Periodista Pirula Arderius, Nº 4.V02